



DIWICON-G DW 115 GEx

СЕМЕЙСТВО ВЗРЫВОБЕЗОПАСНЫХ ДИСТАНЦИОННЫХ ДАТЧИКОВ ДАВЛЕНИЯ С МИКРОПОТРЕБЛЕНИЕМ

Семейство продукции в первую очередь было оптимизировано для осуществления измерения давления для различных технологий и отслеживания утечек. Характерно, что дистанционные датчики используются в нефтяной, газовой и химической промышленности.



ОСОБЫЕ ХАРАКТЕРИСТИКИ

- Большая чувствительность к перепадам
- Ультрабыстрая реакция
- Высокое расширение 24bit/0,1 mbar
- Микропотребление

ОСНОВНЫЕ ХАРАКТЕРИСТИКИ

- Диапазон давления 30mbar - 200 bar
- Точность 0,5%
- Сертификат АТЕХ
- Абсолютное измерение давления
- Релятивное измерение давления

ХАРАКТЕРИСТИКИ

- Выход дифференцированного напряжения
- Дистанционный датчик температуры

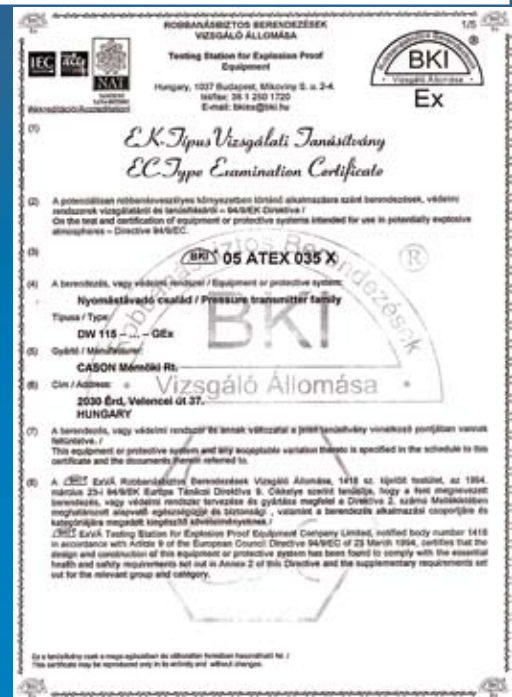
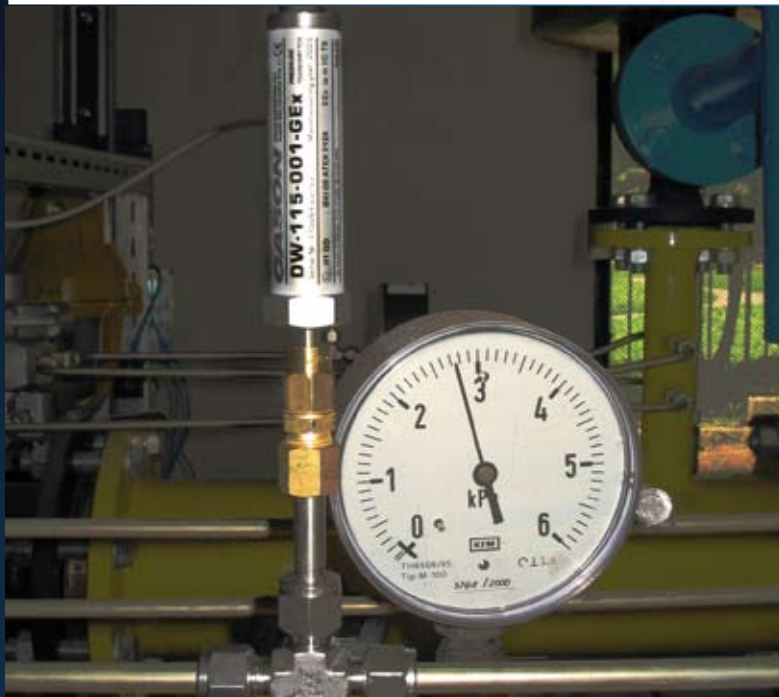
ПРОМЫШЛЕННАЯ МОДЕЛЬ

- модель IP68 согласно IEC 529
- Температурный диапазон -35...+60°C
- Используется со многим оборудованием
- Интегрированный сенсор температуры

ТЕХНИЧЕСКИЕ ДАННЫЕ

Напряжение питания:	3.6 VDC
Номинальный ток:	325 μ A
Мощность:	1.2 mW
Расширение:	0.1 mbar / 24bit
Точность:	0.5% ... 1%
Уровень шума:	-40 dB
Диапазон давления:	30 mbar ... 200 bar
Компенсация температуры:	Да
Измерение:	Абсолютное, Релятивное
Выходы:	Дифференцированное напряжение

Напряжение при выходе:	1.65 V \pm 0.825 V
Наполнитель:	На базе силикона
Подключение оборудования:	G 1/4" резьба NPT 1/4" конусный G 1/8" голландер
Температура окружающей среды:	-35°C ... +60°C
Температура хранения:	-40°C ... +85°C
Максимальная влажность:	98%
Электрозащита:	IP68
Взрывобезопасность Ex:	II 1 GD EEx m ia IIC T6
Номер сертификата:	BKI 05 ATEX 035X



ОБЩАЯ ИНФОРМАЦИЯ

ХАРАКТЕРНЫЕ ПРЕИМУЩЕСТВА

Третье поколение семейства дистанционных датчиков характеризует невысокое потребление энергии, взрывобезопасности неиспользование зажигательной искры. Также характерная особенность большое расширение и быстрая реакция на перепады давления.

СОЗДАНИЕ ЭЛЕКТРОСНАБЖЕНИЯ, ОБЕСПЕЧЕНИЕ ЭНЕРГОПИТАНИЯ

Семейство продукции по измерению давления создано по принципу мембранного сопротивления. Электроника, обрабатывающая сигналы делает возможным огромное расширение, для которого характерно 0,1 mbar / 24 bit. Измерение давления обладает компенсацией температуры. В сенсоре давления имеется встроенный температурный датчик. Оборудование требует напряжения 3,6 VDC.

ПРИМЕНИМОСТЬ

Компактная модель позволяет использовать прибор в любой промышленной зоне. Может быть использован также и закопанным, это позволяет модель IP68. Обладает пылестойкостью, может быть использован, также встроен, во взрывоопасных зонах, [зона0, зона1, зона2]. Имеет международный сертификат ATEX.

КАЛИБРАЦИЯ

Каждое устройство проходит заводскую калибровку, а также обладает сертификатом, выданным лабораторией измерения давления. Калибровка проходит минимум по 10 параметрам.

ЭЛЕКТРИЧЕСКИЙ ВЫХОД

Семейство дистанционных датчиков обладает аналоговым дифференцированным выходом напряжения. Для дифференцированного выхода характерно, что он может выполнять ассиметричные и симметричные измерения.

МЕХАНИКА

Дистанционные датчики невосприимчивы к слоте, благодаря чему на опасных промышленных территориях легко противостоят среде и непогоде. Благодаря наполнителю электроника устройства защищена от промокания и прочих повреждений. Данная продукция может быть заказана с тремя стыкующимися разъемами. Разъем с резьбой размером G1/4". Конусообразный разъем размером NPT1/4", а также размер голландер, размером G1/8"...

CASON

Инжиниринговое ЗАО «КАСОН» H-2030 Érd, Velencei út 37.

Тел.: +36 (23) 522-100 • Факс: +36 (23) 522-190

Эл.почта: office@casonplc.com • веб-сайт: www.cason.hu